



SCHEMA DIRECTEUR DE LUTTE CONTRE LES INONDATIONS ET DE RESTAURATION ECOLOGIQUE DES COURS D'EAU EN GESTION PROPRE



PROGRAMME PLURIANNUEL DE RESTAURATION ET D'ENTRETIEN DES COURS D'EAU

PIECE N°A.4.3

FICHE PPRE BASSIN VERSANT TORRENT DU RIDAU

JUIN 2023



TORRENT DU RIDAU

RIDAU 1.....	4
RIDAU 2.....	8
RIDAU 3.....	12
RIDAU 4A.....	17
RIDAU 4B.....	23
RIDAU 4C.....	29

RIDAU AMONT EST 1.....	35
------------------------	----

PARRINS 1.....	40
----------------	----



RIDAU 1



Description générale et synthèse

Secteur assez naturel, avec un lit majeur occupé par des résidences et des exploitations agricoles. L'encaissement léger du lit permet de conserver un boisement intéressant et en bon état sanitaire.

Les enjeux écologiques en présence sont :

- Des formations végétales semi-naturelles, largement contraintes par les pratiques agricoles périphériques. Un cordon végétal sert encore de corridor et de zone refuge pour la faune et la flore. Faible diversité des formations hygrophiles.
- Une faune assez peu diversifiée, liée à la contiguïté des milieux agricoles et boisés mais limitée par la présence humaine. Le cordon arboré qui borde le ruisseau peut jouer de multiples rôles fonctionnels pour la faune qui le fréquente (transit, alimentation, reproduction, refuge, ...) dont la plupart sont des espèces sont probablement liées à la nature ordinaire.
- Aucun enjeu floristique identifié pour l'instant

Compte-tenu de la présence d'enjeux à proximité en rive gauche, et du secteur des rocs en aval sensible au risque inondation, le risque d'inondation par embâcle de ce secteur est considéré comme moyen.

Etat des lieux

Boisement de berge			
Largeur	Mini	Maxi	Plus fréquente
	20	>20 m	>20 m

Occupation des sols en lit majeur					
Agriculture	x	Prairie		Zone activités	
Forêt	x	Résidences	x	Zone urbaine	

Végétation	Strate arborescente	Strate arbustive	Strate herbacée
Absente			
Clairsemée			
Moyenne			
Dense	x	x	x

Etat sanitaire du peuplement	Strate arborescente
Bon	X
Moyen	
Faible	

Age du peuplement	
Jeune	
Equilibré	X
Vieillissant	
Sénescent	

Espèces dominantes principales :	
Chêne pubescent	x
Frêne	x
Peuplier	-
Aulne	x
Pins	x

Espèce exotique envahissante	Niveau de présence
Canne de Provence	-
Ailante	-
Robinier faux-acacia	Modéré
Buisson ardent	Faible

Eclaircissement du lit	
Faible	
Moyen	X
Fort	

Bois mort	
Absent	
Epars	X
Fréquent	
Très abondant	

Enjeux inondation :	
Fort	
Moyen	x
Faible	
Niveau de connaissance :	<i>A dire d'expert</i>

Enjeux écologiques	
Enjeux habitats	/
Espèces faune à enjeu	Avifaune : Alouette lulu, Hirondelle rustique, Linotte mélodieuse, Petit-duc scops Reptiles (P) : Couleuvre à échelons, Couleuvre de Montpellier, Couleuvre helvétique Amphibiens (P) : Rainette méridionale Mammifères (P) : Lapin de garenne, cortège des chiroptères à enjeu (modéré à fort).
Espèce flore à enjeu	/
Niveau d'enjeu global	Avifaune : Modéré Reptiles : Modéré Amphibiens : Modéré Mammifères : Assez fort

Ridou_1

— Sous-tronçon défini

▭ limites communales

Secteur n'ayant pas fait l'objet d'investigations de terrain



Recommandations de gestion

Actions retenues sur le tronçon							
A1	A2	P1	P2	R1	R2	OH	GS

Suivi de la végétation	
Fréquence de contrôle	Tous les 3 ans
Fréquence prévisionnelle d'intervention	Tous les 5 ans

Ouvrages sur le tronçon			
Type de gestion	Gestionnaire	Risque d'embâcle	Fréquence de contrôle / d'intervention
NC			

Recommandations spécifiques et locales
<p>Précisions éventuelles sur les recommandations et indication du niveau de priorité :</p> <ul style="list-style-type: none"> • Surveillance des rejets et dépôts de déchets sauvages au niveau des résidences • Délimitation et balisage des zones de travaux, détermination des aires de stockage et plans de circulation accompagnés d'un écologue de chantier. • Calendrier d'intervention dans le cours d'eau et ses berges (favoriser la période entre aout et février) • Identification et contrôle des arbres à cavités si abattage indispensable • Utiliser des plants labelisés « végétal local »

Ridau_1

objectif de gestion

- R2
- A1



RIDAU 2



Description générale et synthèse

Secteur avec un lit majeur principalement occupé par des exploitations agricoles et prairies. Le boisement de berge est très dégradé voire absent.

Les enjeux écologiques en présence sont :

- Des formations végétales semi-naturelles, largement perturbées par les pratiques agricoles et l'urbanisation périphériques. Le cordon végétal hygrophile est quasi absent des deux branches du cours d'eau, supplanté par des formations secondaires et rudérales à faible niveau de patrimonialité.
- Une faune très peu diversifiée, liée à des formations végétales dégradées en contexte anthropique. L'absence de véritable cordon arboré le long du cours d'eau empêche les multiples rôles fonctionnels habituels. Quelques espèces indicatrices sont néanmoins attendues comme la Diane et probablement les chiroptères.
- Pas d'enjeux floristiques recensés pour l'instant

Compte-tenu de l'absence d'enjeux significatifs au droit du tronçon et en aval proche, le risque d'inondation par embâcle n'est pas présent.

Toutefois, les pratiques d'entretien réalisées par les exploitants sont radicales (coupe de la ripisylve) dégradent le milieu. Celles-ci sont à proscrire.

Etat des lieux

Boisement de berge			
Largeur	Mini	Maxi	Plus fréquente
	20	>20 m	>20 m

Occupation des sols en lit majeur					
Agriculture	x	Prairie		Zone activités	
Forêt		Résidences		Zone urbaine	

Végétation	Strate arborescente	Strate arbustive	Strate herbacée
Absente	x		
Clairsemée		x	x
Moyenne			
Dense			

Etat sanitaire du peuplement	Strate arborescente
Bon	
Moyen	
Faible	X

Age du peuplement	
Jeune	x
Equilibré	
Vieillissant	
Sénescent	

Espèces dominantes principales :	
Chêne pubescent	X
Frêne	X
Peuplier	
Aulne	X
Pins	x

Espèce exotique envahissante	Niveau de présence
Canne de Provence	Faible
Ailante	-
Robinier faux-acacia	Faible
Buisson ardent	Faible

Eclaircissement du lit	
Faible	
Moyen	x
Fort	

Bois mort	
Absent	
Epars	X
Fréquent	
Très abondant	

Enjeux inondation :	
Fort	
Moyen	x
Faible	
Niveau de connaissance :	<i>Modélisation hydraulique</i>

Enjeux écologiques	
Enjeux habitats	Cultures (faible). Routes (très faible). Alignement de Cyprès (très faible). Canal boisé et fourrés (faible). Canal entretenu avec roncier et phragmitaie (faible).
Espèces faune à enjeu	Entomofaune : Diane (P), Laineuse du prunellier (P) Avifaune : Alouette lulu, Hirondelle rustique, Huppe fasciée (P), Linotte mélodieuse, Reptiles (potentiels) : Couleuvre à échelons, Couleuvre de Montpellier Amphibiens (potentiels) : Rainette méridionale, Crapaud calamite, Alyte accoucheur Mammifères (potentiels) : Lapin de garenne, Cortège des chiroptères à enjeu (modéré à fort).
Espèce flore à enjeu	/
Niveau d'enjeu global	Avifaune : Modéré Reptile : Modéré Amphibien : Modéré Mammifère : Assez fort Habitats : Faible



Recommandations de gestion

Actions retenues sur le tronçon							
A1	A2	P1	P2	R1	R2	OH	GS

Suivi de la végétation	
Fréquence de contrôle	Tous les 3 ans
Fréquence prévisionnelle d'intervention	Tous les 5 ans

Ouvrages sur le tronçon			
Type de gestion	Gestionnaire	Risque d'embâcle	Fréquence de contrôle / d'intervention
Pont D6	Département	Moyen	annuel

Recommandations spécifiques et locales
<p>Précisions éventuelles sur les recommandations et indication du niveau de priorité :</p> <ul style="list-style-type: none"> • Recréer le boisement de berge par mise en défens voire enrichissement par plantation • Délimitation et balisage des zones de travaux, détermination des aires de stockage et plans de circulation accompagnés d'un écologue de chantier. • Calendrier d'intervention dans le cours d'eau et ses berges (favoriser la période entre aout et février) • Utiliser des plants labélisés « végétal local » • Mise en défens des plantes hôtes à papillons protégés (Diane, laineuse)

Ridau_2

objectif de gestion

R2

R1-A2

R1

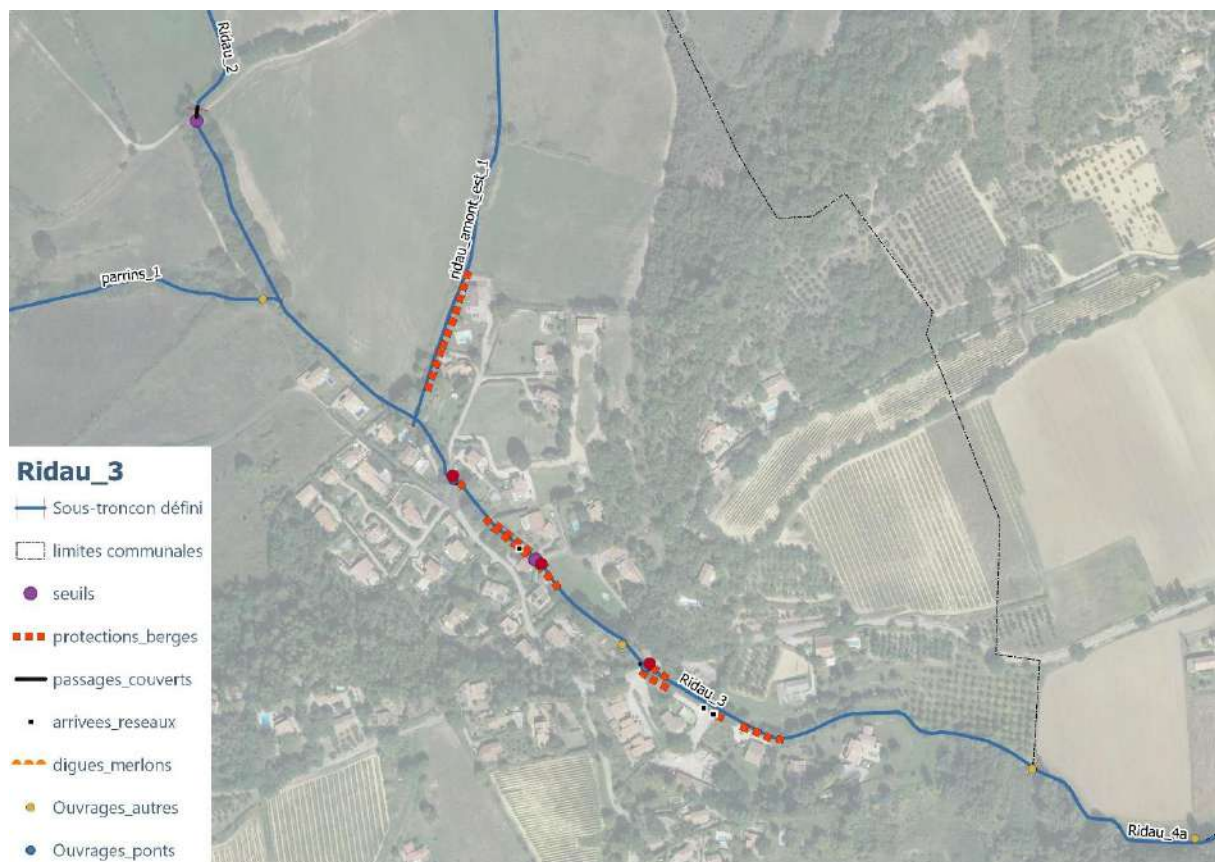
A1

Ouvrages - risque inondation

moyen



RIDAU 3



Description générale et synthèse

Lit majeur principalement occupé par des prairies et résidences. L'encaissement léger du lit dans la partie amont permet de conserver un boisement intéressant ponctuellement et en bon état sanitaire. Dans la traversée urbaine en aval, les boisements sont soit en état moyen, soit absents. Les enjeux écologiques en présence sont :

- Des formations végétales semi-naturelles, largement perturbées par les pratiques agricoles et l'urbanisation périphérique. Le cordon végétal hygrophile est quasi absent du cours d'eau, supplanté par des formations secondaires et rudérales à faible niveau de patrimonialité. A noter le milieu remarquable en amont du tronçon (tufs) qu'il s'agit de préserver.
- Une faune très peu diversifiée, liée à des formations végétales dégradées en contexte anthropique. L'absence de véritable cordon arboré le long du cours d'eau empêche les multiples rôles fonctionnels habituels. Quelques espèces indicatrices sont néanmoins attendues comme la Diane et probablement les chiroptères.
- Pas d'enjeux floristiques recensés pour l'instant

Compte-tenu de la présence d'enjeux significatifs au droit du tronçon et en aval proche, le risque d'inondation par embâcle est fort sur ce tronçon.

Toutefois, les pratiques d'entretien réalisées par les résidences sont radicales (suppression de la ripisylve) dégradent le milieu. Celles-ci sont à proscrire.

Etat des lieux

Boisement de berge			
Largeur	Mini	Maxi	Plus fréquente
	20	>20 m	>20 m

Occupation des sols en lit majeur				
Agriculture	x	Prairie	X	Zone activités
Forêt		Résidences	x	Zone urbaine

Végétation	Strate arborescente	Strate arbustive	Strate herbacée
Absente	x	x	
Clairsemée	x	x	
Moyenne			x
Dense			

Etat sanitaire du peuplement	Strate arborescente
Bon	
Moyen	X
Faible	

Age du peuplement	
Jeune	
Equilibré	
Vieillissant	x
Sénescent	

Espèces dominantes principales :	
Chêne pubescent	X
Frêne	X
Peuplier	
Aulne	X
Pins	x

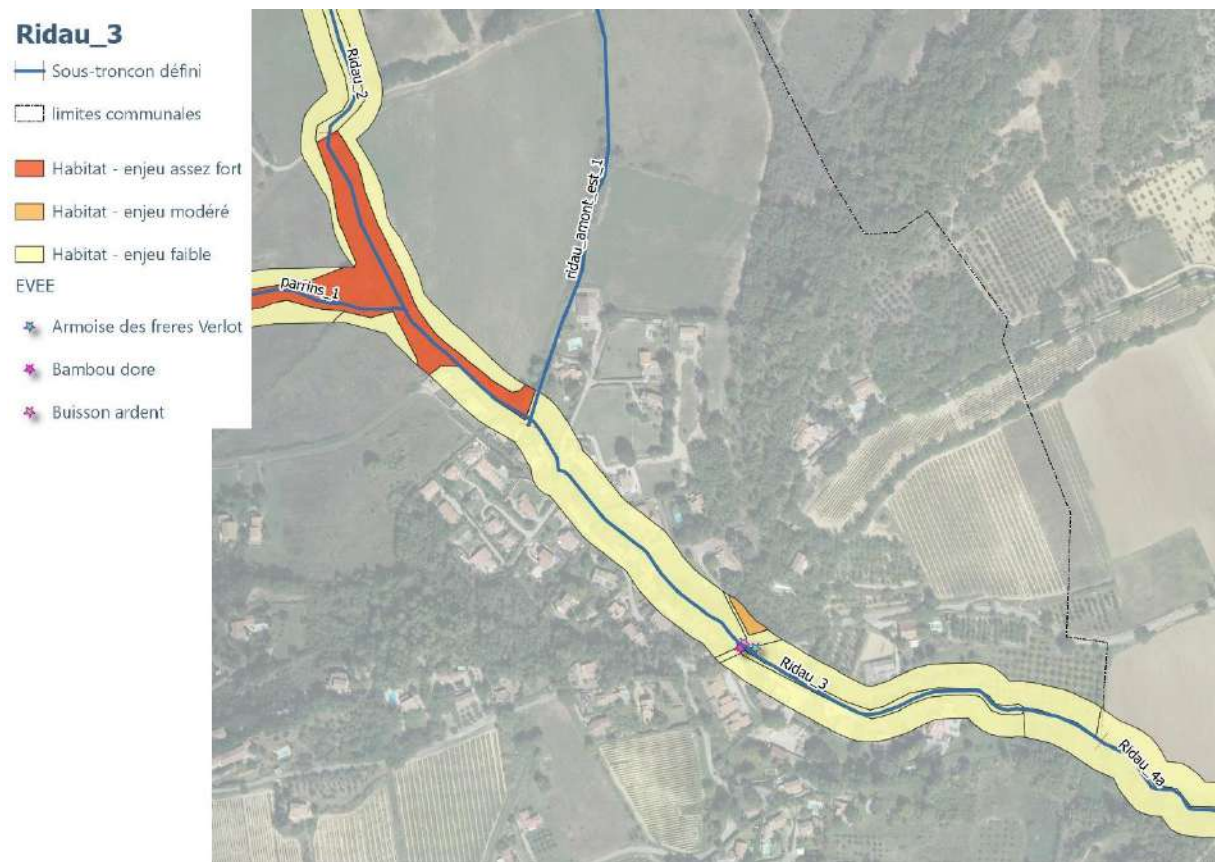
Espèce exotique envahissante	Niveau de présence
Canne de Provence	-
Ailante	-
Robinier faux-acacia	-
Bambou doré	Faible
Buisson ardent	Faible
Armoise des frères Verlot	Faible

Eclairement du lit	
Faible	
Moyen	x
Fort	

Bois mort	
Absent	
Epars	X
Fréquent	
Très abondant	

Enjeux inondation :	
Fort	X
Moyen	
Faible	
Niveau de connaissance :	<i>Modélisation hydraulique</i>

Enjeux écologiques	
Enjeux habitats	Cultures (faible). Canal entretenu avec roncier et phragmitaies (faible). Canal boisé et fourrés (faible). Pâtures (faible). Habitations dispersées (très faible). Chênaie supra-méditerranéenne (faible). Routes (très faible). Boisement de bord de cours d'eau très anthropisé (faible). Boisement de bord de cours d'eau et fourrés (faible).
Espèces faune à enjeu	<p>Avifaune : Alouette lulu, Hirondelle rustique, Huppe fasciée, Linotte mélodieuse, Petit-duc scops, Tourterelle des bois</p> <p>Reptile (P) : Couleuvre à échelons, Couleuvre de Montpellier, Couleuvre helvétique, Couleuvre d'Esculape, Psammodrome d'Edwards, Seps strié</p> <p>Amphibiens (P) : Rainette méridionale, Crapaud calamite, Alyte accoucheur</p> <p>Mammifères (P) : Genette commun, Lapin de garenne, Cortège des chiroptères à enjeu (modéré à fort)</p>
Espèce flore à enjeu	/
Niveau d'enjeu global	<p>Avifaune : Modéré</p> <p>Reptile : Modéré</p> <p>Amphibien : Modéré</p> <p>Mammifère : Modéré</p> <p>Habitats : Faible</p>



Recommandations de gestion

Actions retenues sur le tronçon							
A1	A2	P1	P2	R1	R2	OH	GS

Suivi de la végétation	
Fréquence de contrôle	Tous les ans
Fréquence prévisionnelle d'intervention	Tous les 3 ans

Ouvrages sur le tronçon			
Type de gestion	Gestionnaire	Risque d'embâcle	Fréquence de contrôle / d'intervention
Impasse des épines	Commune	Fort	Systematique
Accès privé	Privé	Fort	Systematique
Route de Manosque	Commune	Fort	Systematique

Recommandations spécifiques et locales
<p>Précisions éventuelles sur les recommandations et indication du niveau de priorité :</p> <ul style="list-style-type: none"> • Recréer le boisement de berge par mise en défens voire enrichissement par plantation • Délimitation et balisage des zones de travaux, détermination des aires de stockage et plans de circulation accompagnés d'un écologue de chantier. • Calendrier d'intervention dans le cours d'eau et ses berges (favoriser la période entre aout et février) • Utiliser des plants labélisés « végétal local »

Ridau_3

objectif de gestion

R2

R1-A2

R1

A1

Ouvrages - risque inondation

● fort



RIDAU 4A



Description générale et synthèse

Lit majeur principalement occupé par des exploitations agricoles. Sa forme en toit permet de conserver un boisement intéressant et en état sanitaire moyen. Les enjeux écologiques en présence sont :

- Des formations végétales semi-naturelles, largement perturbées par les pratiques agricoles périphériques. Un cordon végétal structurant dans une matrice agricole très ouverte (rôles de corridor et de zone refuge). Présence de nombreuses formations hygrophiles et aquatiques
- Une faune assez diversifiée liée à la complémentarité des milieux agricoles, hygrophiles et boisés. Le cordon arboré qui borde le ruisseau joue de multiples rôles fonctionnels pour la faune (transit, alimentation, reproduction, refuge, ...). Les espèces indicatrices de ce linéaire sont le Faucon hobereau, la Tourterelle des bois, le Milan noir, la Rousserolle turdoïde, la Diane et plusieurs espèces de chiroptères.
- 1 seul enjeu floristique identifié, l'Alpiste paradoxal, espèce protégée

Le risque d'inondation est considéré comme moyen au vu des enjeux présents et en aval.

Toutefois, les pratiques d'entretien réalisées par les exploitants viticoles de manière ponctuelle sont radicales (suppression de portions de ripisylve) dégradent le milieu. Celles-ci sont à proscrire.

Etat des lieux

Boisement de berge			
Largeur	Mini	Maxi	Plus fréquente
	5	>20 m	>20 m

Occupation des sols en lit majeur					
Agriculture	x	Prairie		Zone activités	
Forêt		Résidences		Zone urbaine	

Végétation	Strate arborescente	Strate arbustive	Strate herbacée
Absente			
Clairsemée			
Moyenne	x	x	x
Dense			

Etat sanitaire du peuplement	Strate arborescente
Bon	
Moyen	X
Faible	

Age du peuplement	
Jeune	
Equilibré	X
Vieillissant	
Sénescent	

Espèces dominantes principales :	
Chêne pubescent	X
Frêne	X
Peuplier	
Aulne	X
Pins	

Espèce exotique envahissante	Niveau de présence
Canne de Provence	Fort
Ailante	Modéré
Robinier faux-acacia	Fort
Autre espèce	

Eclaircissement du lit	
Faible	
Moyen	x
Fort	

Bois mort	
Absent	
Epars	X
Fréquent	
Très abondant	

Enjeux inondation :	
Fort	
Moyen	x
Faible	
Niveau de connaissance :	<i>Modélisation hydraulique</i>

Enjeux écologiques	
Enjeux habitats	Cultures (faible). Boisement de bord de cours d'eau et fourrés (faible). Routes (très faible). Vignobles (faible). Pâtures (faible). Boisement de bord de cours d'eau dominé par le Chêne (modéré). Habitats dispersées (très faible). Fourrés arbustifs et roncier (faible). Végétations herbacées anthropiques (faible). Canal complètement artificiel (très faible). Voie ferrée (très faible). Boisement de bord de cours d'eau très anthropisé et EVEC (faible). Canal boisé et fourrés (faible). Vergers de Noyers (faible). Roncier (faible). Vergers d'arbres fruitiers (faible). Canal boisé (faible). EVEC et Canne de Provence (très faible).
Espèces faune à enjeu	<p>Entomofaune : Diane</p> <p>Avifaune : Caille des blés, Alouette lulu, Bergeronnette printanière, Bondrée apivore (P), Chevêche d'Athéna, Cochevis huppé, Hirondelle rousseline, Faucon hobereau (P), Guêpier d'Europe (P), Hirondelle de fenêtre, Hirondelle rustique, Huppe fasciée, Linotte mélodieuse, Milan noir, Moineau friquet, Œdicnème criard, Petit-duc scops, Pic épeichette, Rollier d'Europe, Tourterelle des bois, Rousserolle turdoïde</p> <p>Reptiles : Couleuvre à échelons, Couleuvre de Montpellier, Couleuvre helvétique (P), Couleuvre d'Esculape (P), Psammodrome d'Edwards, Seps strié (P).</p> <p>Amphibiens : Rainette méridionale, Crapaud calamite, Pélodyte ponctué, Alyte accoucheur</p> <p>Mammifères : Genette commune (P), Lapin de garenne, Cortège des chiroptères à enjeu (modéré à fort), Putois d'Europe (P), Campagnol amphibie (P).</p>
Espèce flore à enjeu	Alpiste paradoxal
Niveau d'enjeu global	<p>Avifaune : Assez fort</p> <p>Reptiles : Modéré</p> <p>Amphibiens : Modéré</p> <p>Mammifères : Assez fort</p> <p>Flore : Très fort</p> <p>Habitats : Modéré</p>

Ridau_4a

-  Sous-tronçon défini
-  limites communales
-  Flore protégée
-  Habitat - enjeu assez fort
-  Habitat - enjeu faible
-  Faune
- EVEE
-  Ailante glanduleux
-  Armoise des freres Verlot
-  Canne de Provence



Recommandations de gestion

Actions retenues sur le tronçon							
A1	A2	P1	P2	R1	R2	OH	GS

Suivi de la végétation	
Fréquence de contrôle	Tous les 5 ans
Fréquence prévisionnelle d'intervention	Tous les 5 ans

Ouvrages sur le tronçon			
Type de gestion	Gestionnaire	Risque d'embâcle	Fréquence de contrôle / d'intervention
Chemin des plaines	Commune de Pierrevert	Moyen	Annuel
D4096	Département	Faible	Bisannuel

Recommandations spécifiques et locales
<p>Précisions éventuelles sur les recommandations et indication du niveau de priorité :</p> <ul style="list-style-type: none"> • Débroussaillage sélectif de la végétation existantes (ronces, peupliers, ...) et abattages sanitaires (peupliers morts et dépérissants). • Sensibiliser la commune, lors de l'entretien des abords de la voie, sur l'intérêt de préserver la végétation sur les berges et talus (rive droite du cours d'eau). • Calendrier d'intervention dans le cours d'eau et ses berges (favoriser la période entre aout et février) • Identification et contrôle des arbres à cavités si abattage indispensable • Utiliser des plants labélisés « végétal local » • Mise en défens des stations d'espèces végétales protégées (Alpiste paradoxal)

Ridau_4a

objectif de gestion

— R1-A2

— A1

Ouvrages - risque inondation

● faible

● moyen

● fort



RIDAU 4B



Description générale et synthèse

Lit majeur principalement occupé par des exploitations agricoles. Sa forme en toit permet de conserver un boisement intéressant et en état sanitaire moyen. Les enjeux écologiques en présence sont :

- Des formations végétales semi-naturelles, largement perturbées par les pratiques agricoles périphériques. Un cordon végétal structurant dans une matrice agricole très ouverte (rôles de corridor et de zone refuge). Présence de nombreuses formations hygrophiles et aquatiques
- Une faune assez diversifiée liée à la complémentarité des milieux agricoles, hygrophiles et boisés. Le cordon arboré qui borde le ruisseau joue de multiples rôles fonctionnels pour la faune (transit, alimentation, reproduction, refuge, ...). Les espèces indicatrices de ce linéaire sont le Faucon hobereau, la Tourterelle des bois, le Milan noir, la Rousserolle turdoïde, la Diane et plusieurs espèces de chiroptères.
- 1 seul enjeu floristique identifié, l'Alpiste paradoxal, espèce protégée

Le risque d'inondation est considéré comme moyen au vu des enjeux présents et en aval.

Toutefois, les pratiques d'entretien réalisées par les exploitants viticoles de manière ponctuelle sont radicales (suppression de portions de ripisylve) dégradent le milieu. Celles-ci sont à proscrire.

Etat des lieux

Boisement de berge			
Largeur	Mini	Maxi	Plus fréquente
	5	>20 m	>20 m

Occupation des sols en lit majeur					
Agriculture	x	Prairie		Zone activités	
Forêt		Résidences		Zone urbaine	

Végétation	Strate arborescente	Strate arbustive	Strate herbacée
Absente			
Clairsemée			
Moyenne	x	x	x
Dense			

Etat sanitaire du peuplement	Strate arborescente
Bon	
Moyen	X
Faible	

Age du peuplement	
Jeune	
Equilibré	X
Vieillissant	
Sénescent	

Espèces dominantes principales :	
Chêne pubescent	X
Frêne	X
Peuplier	
Aulne	X
Pins	

Espèce exotique envahissante	Niveau de présence
Canne de Provence	Fort
Ailante	Modéré
Robinier faux-acacia	Fort
Autre espèce	

Eclaircissement du lit	
Faible	
Moyen	x
Fort	

Bois mort	
Absent	
Epars	X
Fréquent	
Très abondant	

Enjeux inondation :	
Fort	
Moyen	x
Faible	
Niveau de connaissance :	<i>Modélisation hydraulique</i>

Enjeux écologiques	
Enjeux habitats	Cultures (faible). Boisement de bord de cours d'eau et fourrés (faible). Routes (très faible). Vignobles (faible). Pâtures (faible). Boisement de bord de cours d'eau dominé par le Chêne (modéré). Habitats dispersées (très faible). Fourrés arbustifs et roncier (faible). Végétations herbacées anthropiques (faible). Canal complètement artificiel (très faible). Voie ferrée (très faible). Boisement de bord de cours d'eau très anthropisé et EVEC (faible). Canal boisé et fourrés (faible). Vergers de Noyers (faible). Roncier (faible). Vergers d'arbres fruitiers (faible). Canal boisé (faible). EVEC et Canne de Provence (très faible).
Espèces faune à enjeu	<p>Entomofaune : Diane</p> <p>Avifaune : Caille des blés, Alouette lulu, Bergeronnette printanière, Bondrée apivore (P), Chevêche d'Athéna, Cochevis huppé, Hirondelle rousseline, Faucon hobereau (P), Guêpier d'Europe (P), Hirondelle de fenêtre, Hirondelle rustique, Huppe fasciée, Linotte mélodieuse, Milan noir, Moineau friquet, Œdicnème criard, Petit-duc scops, Pic épeichette, Rollier d'Europe, Tourterelle des bois, Rousserolle turdoïde</p> <p>Reptiles : Couleuvre à échelons, Couleuvre de Montpellier, Couleuvre helvétique (P), Couleuvre d'Esculape (P), Psammodrome d'Edwards, Seps strié (P).</p> <p>Amphibiens : Rainette méridionale, Crapaud calamite, Pélodyte ponctué, Alyte accoucheur</p> <p>Mammifères : Genette commune (P), Lapin de garenne, Cortège des chiroptères à enjeu (modéré à fort), Putois d'Europe (P), Campagnol amphibie (P).</p>
Espèce flore à enjeu	Alpiste paradoxal
Niveau d'enjeu global	<p>Avifaune : Assez fort</p> <p>Reptiles : Modéré</p> <p>Amphibiens : Modéré</p> <p>Mammifères : Assez fort</p> <p>Flore : Très fort</p> <p>Habitats : Modéré</p>

Ridau_4b

-  Sous-tronçon défini
-  limites communales
-  Habitat - enjeu assez fort
-  Habitat - enjeu faible
-  Faune
- EVEE**
-  Ailante glanduleux
-  Canne de Provence
-  Robinier faux-acacia



Recommandations de gestion

Actions retenues sur le tronçon							
A1	A2	P1	P2	R1	R2	OH	GS

Suivi de la végétation	
Fréquence de contrôle	Tous les 5 ans
Fréquence prévisionnelle d'intervention	Tous les 5 ans

Ouvrages sur le tronçon			
Type de gestion	Gestionnaire	Risque d'embâcle	Fréquence de contrôle / d'intervention
Av. de la Côte d'azur	Commune (?)	Fort	Systematique
Chemin du Thor	Commune (?)	Fort	Systematique
Chemin de Faucon	Commune (?)	Moyen	Annuel

Recommandations spécifiques et locales
<p>Précisions éventuelles sur les recommandations et indication du niveau de priorité :</p> <ul style="list-style-type: none"> • Débroussaillage sélectif de la végétation existantes (ronces, peupliers, ...) et abattages sanitaires (peupliers morts et dépérissants). • Sensibiliser la commune, lors de l'entretien des abords de la voie, sur l'intérêt de préserver la végétation sur les berges et talus (rive droite du cours d'eau). • Calendrier d'intervention dans le cours d'eau et ses berges (favoriser la période entre aout et février) • Identification et contrôle des arbres à cavités si abattage indispensable • Utiliser des plants labélisés « végétal local » • Mise en défens des stations d'espèces végétales protégées (Alpiste paradoxal)

Ridau_4b

objectif de gestion

— R1-A2

— A1

Ouvrages - risque inondation

● moyen

● fort



RIDAU 4C



Description générale et synthèse

Tronçon resserré autour de la traversée de l'A51. Le lit majeur est principalement occupé par des exploitations agricoles et les infrastructures routières. La qualité du boisement est intéressante dans un état sanitaire moyen, surtout en aval de l'A51. Les enjeux écologiques en présence sont :

- Des formations végétales semi-naturelles, largement perturbées par les pratiques agricoles périphériques. Un cordon végétal structurant dans une matrice agricole très ouverte (rôles de corridor et de zone refuge). Présence de nombreuses formations hygrophiles et aquatiques
- Une faune assez diversifiée liée à la complémentarité des milieux agricoles, hygrophiles et boisés. Le cordon arboré qui borde le ruisseau joue de multiples rôles fonctionnels pour la faune (transit, alimentation, reproduction, refuge, ...). Les espèces indicatrices de ce linéaire sont le Faucon hobereau, la Tourterelle des bois, le Milan noir, la Rousserolle turdoïde, la Diane et plusieurs espèces de chiroptères.
- 1 seul enjeu floristique identifié, l'Alpiste paradoxal, espèce protégée

Le risque d'inondation est considéré comme fort au vu l'état actuel de l'ouvrage de traversée de l'A51 en partie obstrué.

Etat des lieux

Boisement de berge			
Largeur	Mini	Maxi	Plus fréquente
	5	>20 m	>20 m

Occupation des sols en lit majeur					
Agriculture	x	Prairie		Zone activités	
Forêt		Résidences		Zone urbaine	

Végétation	Strate arborescente	Strate arbustive	Strate herbacée
Absente			
Clairsemée			
Moyenne	x	x	x
Dense			

Etat sanitaire du peuplement	Strate arborescente
Bon	
Moyen	X
Faible	

Age du peuplement	
Jeune	
Equilibré	X
Vieillissant	
Sénescent	

Espèces dominantes principales :	
Chêne pubescent	X
Frêne	X
Peuplier	
Aulne	X
Pins	

Espèce exotique envahissante	Niveau de présence
Canne de Provence	Fort
Ailante	Modéré
Robinier faux-acacia	Fort
Autre espèce	

Eclaircissement du lit	
Faible	
Moyen	x
Fort	

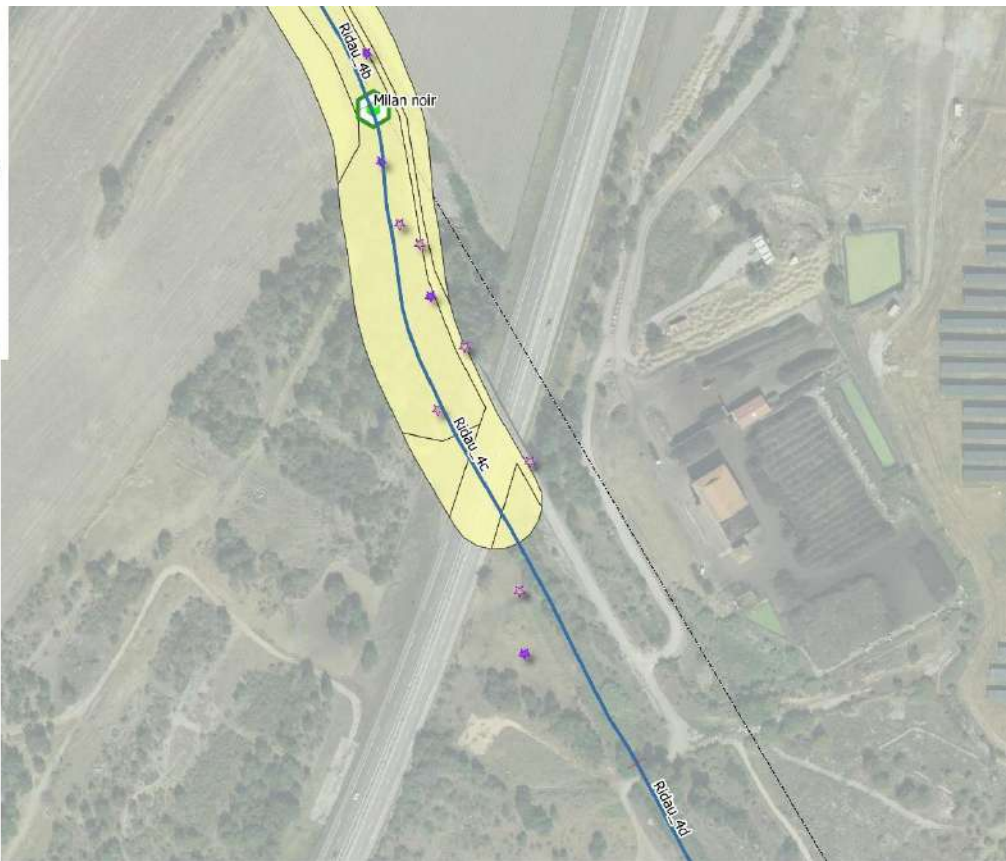
Bois mort	
Absent	
Epars	X
Fréquent	
Très abondant	

Enjeux inondation :	
Fort	X
Moyen	
Faible	
Niveau de connaissance :	<i>Modélisation hydraulique</i>

Enjeux écologiques	
Enjeux habitats	Cultures (faible). Boisement de bord de cours d'eau et fourrés (faible). Routes (très faible). Vignobles (faible). Pâtures (faible). Boisement de bord de cours d'eau dominé par le Chêne (modéré). Habitats dispersées (très faible). Fourrés arbustifs et roncier (faible). Végétations herbacées anthropiques (faible). Canal complètement artificiel (très faible). Voie ferrée (très faible). Boisement de bord de cours d'eau très anthropisé et EVEC (faible). Canal boisé et fourrés (faible). Vergers de Noyers (faible). Roncier (faible). Vergers d'arbres fruitiers (faible). Canal boisé (faible). EVEC et Canne de Provence (très faible).
Espèces faune à enjeu	<p>Entomofaune : Diane</p> <p>Avifaune : Caille des blés, Alouette lulu, Bergeronnette printanière, Bondrée apivore (P), Chevêche d'Athéna, Cochevis huppé, Hirondelle rousseline, Faucon hobereau (P), Guêpier d'Europe (P), Hirondelle de fenêtre, Hirondelle rustique, Huppe fasciée, Linotte mélodieuse, Milan noir, Moineau friquet, Œdicnème criard, Petit-duc scops, Pic épeichette, Rollier d'Europe, Tourterelle des bois, Rousserolle turdoïde</p> <p>Reptiles : Couleuvre à échelons, Couleuvre de Montpellier, Couleuvre helvétique (P), Couleuvre d'Esculape (P), Psammodrome d'Edwards, Seps strié (P).</p> <p>Amphibiens : Rainette méridionale, Crapaud calamite, Pélodyte ponctué, Alyte accoucheur</p> <p>Mammifères : Genette commune (P), Lapin de garenne, Cortège des chiroptères à enjeu (modéré à fort), Putois d'Europe (P), Campagnol amphibie (P).</p>
Espèce flore à enjeu	Alpiste paradoxal
Niveau d'enjeu global	<p>Avifaune : Assez fort</p> <p>Reptiles : Modéré</p> <p>Amphibiens : Modéré</p> <p>Mammifères : Assez fort</p> <p>Flore : Très fort</p> <p>Habitats : Modéré</p>

Ridau_4c

-  Sous-tronçon défini
-  limites communales
-  Habitat - enjeu faible
-  Faune
- EVEE**
-  Canne de Provence
-  Robinier faux-acacia



Recommandations de gestion

Actions retenues sur le tronçon							
A1	A2	P1	P2	R1	R2	OH	GS

Suivi de la végétation	
Fréquence de contrôle	Tous les ans
Fréquence prévisionnelle d'intervention	Tous les 3 ans

Ouvrages sur le tronçon			
Type de gestion	Gestionnaire	Risque d'embâcle	Fréquence de contrôle / d'intervention
Traversée A51	Escota	Fort	Systematique

Recommandations spécifiques et locales
<p>Précisions éventuelles sur les recommandations et indication du niveau de priorité :</p> <ul style="list-style-type: none"> • Débroussaillage sélectif de la végétation existantes (ronces, peupliers, ...) et abattages sanitaires (peupliers morts et dépérissants). • Calendrier d'intervention dans le cours d'eau et ses berges (favoriser la période entre aout et février) • Identification et contrôle des arbres à cavités si abattage indispensable • Utiliser des plants labélisés « végétal local »

Ridau_4c

objectif de gestion

R1-A2

A1

P1

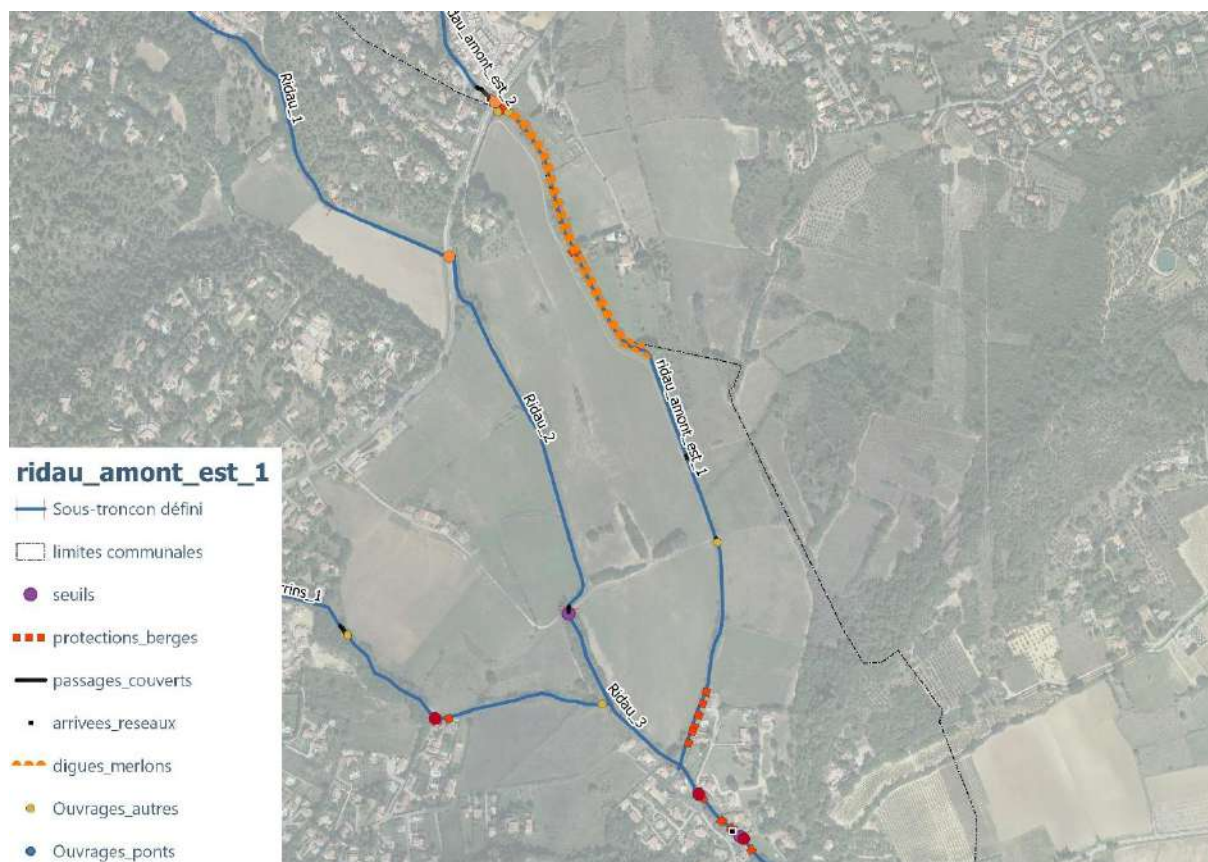
☀ interventions ponctuelles

Ouvrages - risque inondation

● fort



RIDAU AMONT EST 1



Description générale et synthèse

Secteur avec un lit majeur principalement occupé par des exploitations agricoles et prairies. Le boisement de berge est très dégradé voire absent.

Les enjeux écologiques en présence sont :

- Des formations végétales semi-naturelles, largement perturbées par les pratiques agricoles et l'urbanisation périphériques. Le cordon végétal hygrophile est quasi absent des deux branches du cours d'eau, supplanté par des formations secondaires et rudérales à faible niveau de patrimonialité.
- Une faune très peu diversifiée, liée à des formations végétales dégradées en contexte anthropique. L'absence de véritable cordon arboré le long du cours d'eau empêche les multiples rôles fonctionnels habituels. Quelques espèces indicatrices sont néanmoins attendues comme la Diane et probablement les chiroptères.
- Pas d'enjeux floristiques recensés pour l'instant

Compte-tenu de l'absence d'enjeux significatifs au droit du tronçon et en aval proche, le risque d'inondation par embâcle n'est pas présent.

Toutefois, les pratiques d'entretien réalisées par les exploitants sont radicales (coupe de la ripisylve) dégradent le milieu. Celles-ci sont à proscrire.

Etat des lieux

Boisement de berge			
Largeur	Mini	Maxi	Plus fréquente
	20	>20 m	>20 m

Occupation des sols en lit majeur					
Agriculture	x	Prairie		Zone activités	
Forêt		Résidences		Zone urbaine	

Végétation	Strate arborescente	Strate arbustive	Strate herbacée
Absente	x		
Clairsemée		x	x
Moyenne			
Dense			

Etat sanitaire du peuplement	Strate arborescente
Bon	
Moyen	
Faible	X

Age du peuplement	
Jeune	x
Equilibré	
Vieillissant	
Sénescent	

Espèces dominantes principales :	
Chêne pubescent	X
Frêne	X
Peuplier	
Aulne	X
Pins	x

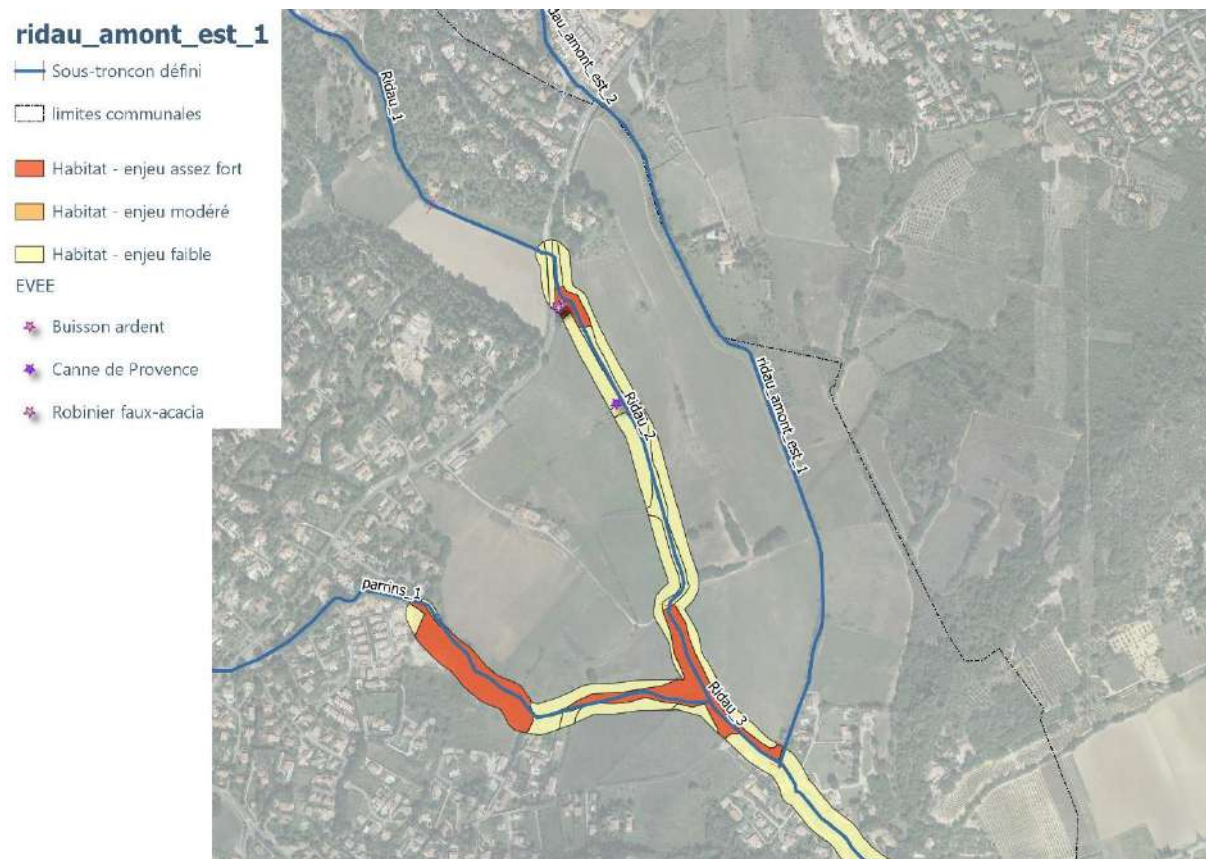
Espèce exotique envahissante	Niveau de présence
Canne de Provence	Faible
Ailante	-
Robinier faux-acacia	Faible
Buisson ardent	Faible

Eclaircissement du lit	
Faible	
Moyen	x
Fort	

Bois mort	
Absent	
Epars	X
Fréquent	
Très abondant	

Enjeux inondation :	
Fort	
Moyen	x
Faible	
Niveau de connaissance :	<i>Modélisation hydraulique</i>

Enjeux écologiques	
Enjeux habitats	Cultures (faible). Routes (très faible). Alignement de Cyprès (très faible). Canal boisé et fourrés (faible). Canal entretenu avec roncier et phragmitaie (faible).
Espèces faune à enjeu	Entomofaune : Diane (P), Laineuse du prunellier (P) Avifaune : Alouette lulu, Hirondelle rustique, Huppe fasciée (P), Linotte mélodieuse, Reptiles (potentiels) : Couleuvre à échelons, Couleuvre de Montpellier Amphibiens (potentiels) : Rainette méridionale, Crapaud calamite, Alyte accoucheur Mammifères (potentiels) : Lapin de garenne, Cortège des chiroptères à enjeu (modéré à fort).
Espèce flore à enjeu	/
Niveau d'enjeu global	Avifaune : Modéré Reptile : Modéré Amphibien : Modéré Mammifère : Assez fort Habitats : Faible



Recommandations de gestion

Actions retenues sur le tronçon							
A1	A2	P1	P2	R1	R2	OH	GS

Suivi de la végétation	
Fréquence de contrôle	Tous les 3 ans
Fréquence prévisionnelle d'intervention	Tous les 5 ans

Ouvrages sur le tronçon			
Type de gestion	Gestionnaire	Risque d'embâcle	Fréquence de contrôle / d'intervention

Recommandations spécifiques et locales
<p>Précisions éventuelles sur les recommandations et indication du niveau de priorité :</p> <ul style="list-style-type: none"> • Recréer le boisement de berge par mise en défens voire enrichissement par plantation • Délimitation et balisage des zones de travaux, détermination des aires de stockage et plans de circulation accompagnés d'un écologue de chantier. • Calendrier d'intervention dans le cours d'eau et ses berges (favoriser la période entre aout et février) • Utiliser des plants labélisés « végétal local » • Mise en défens des plantes hôtes à papillons protégés (Diane, laineuse)

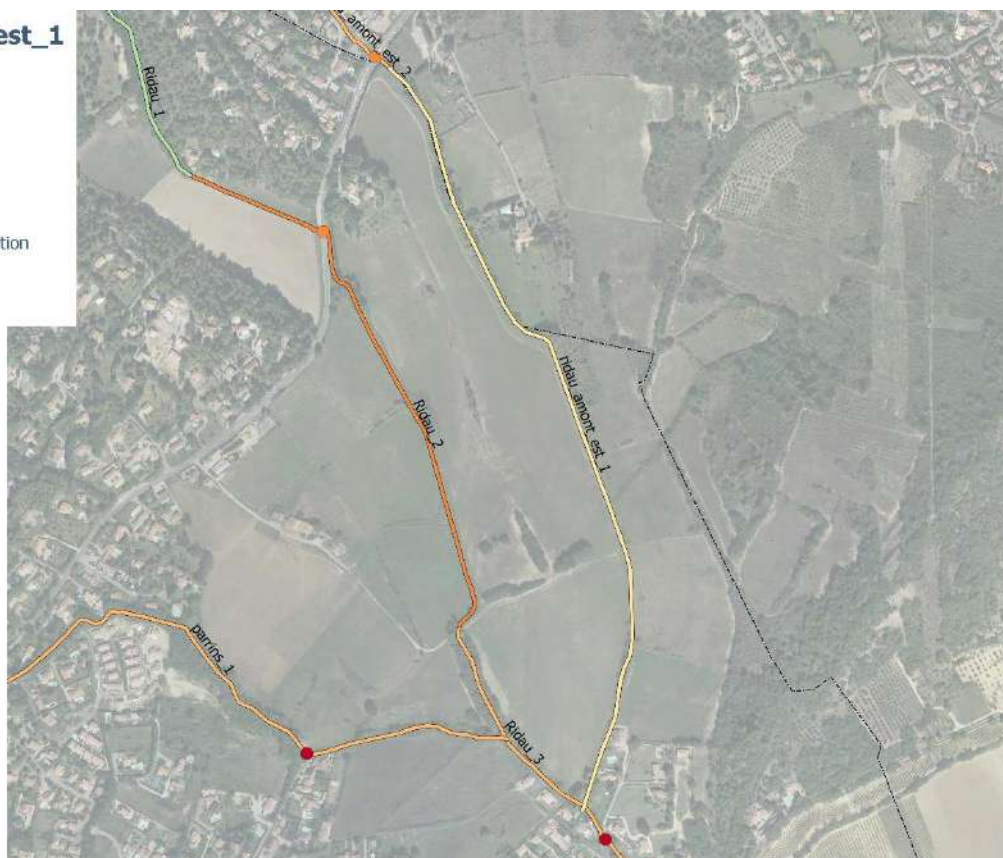
ridau_amont_est_1

objectif de gestion

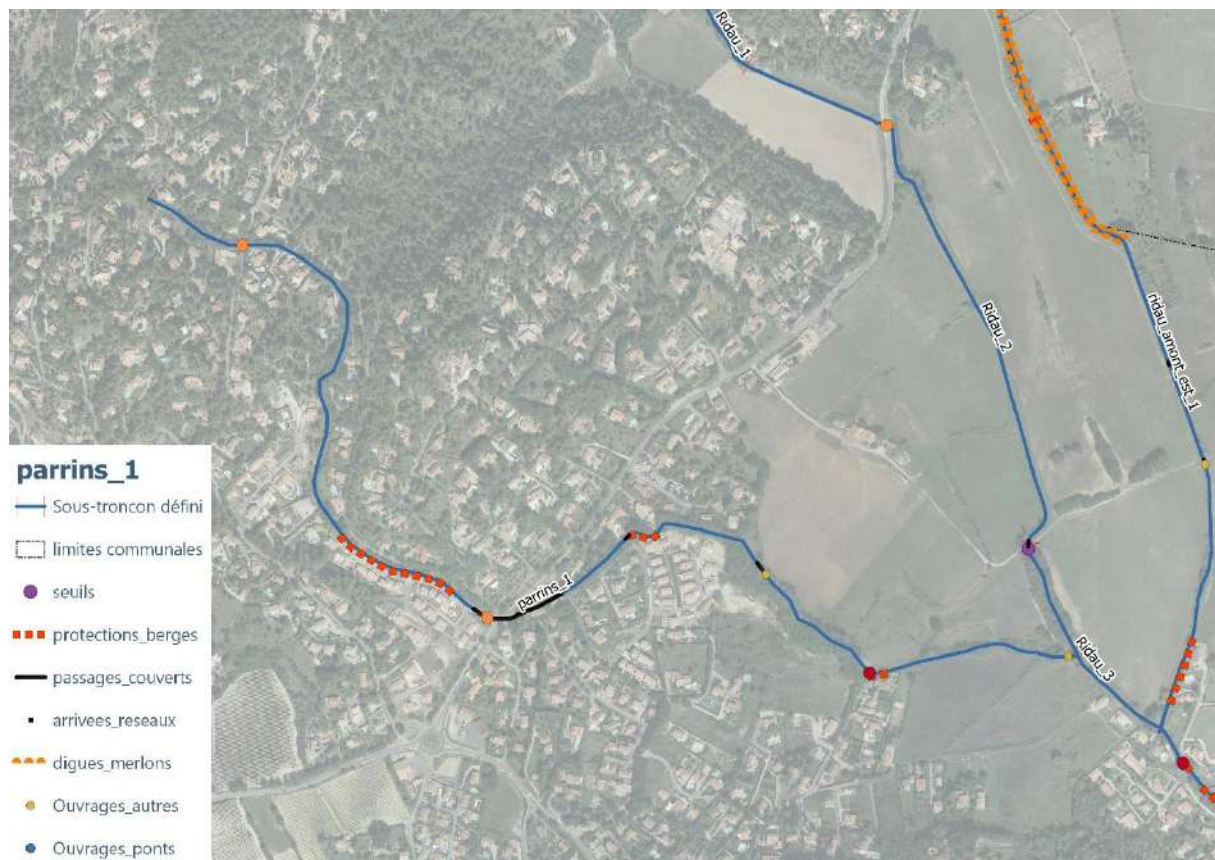
-  R2
-  R1-A2
-  R1
-  A1

Ouvrages - risque inondation

-  moyen
-  fort



PARRINS 1



Description générale et synthèse

Secteur périurbain, avec un lit majeur occupé par des résidences et des exploitations agricoles en aval. L'encaissement léger du lit permet de conserver un cordon boisé quasi continu et en bon état sanitaire.

Les enjeux écologiques en présence sont :

- Des formations végétales semi-naturelles, largement contraintes par les pratiques agricoles périphériques. Un cordon végétal sert encore de corridor et de zone refuge pour la faune et la flore. Faible diversité des formations hygrophiles.
- Une faune assez peu diversifiée, liée à la contiguïté des milieux agricoles et boisés mais limitée par la présence humaine. Le cordon arboré qui borde le ruisseau peut jouer de multiples rôles fonctionnels pour la faune qui le fréquente (transit, alimentation, reproduction, refuge, ...) dont la plupart sont des espèces probablement liées à la nature ordinaire.
- Aucun enjeu floristique identifié pour l'instant

Compte-tenu de la présence d'enjeux à proximité tout le long du tronçon, le risque d'inondation par embâcle de ce secteur est considéré comme fort.

Etat des lieux

Boisement de berge			
Largeur	Mini	Maxi	Plus fréquente
	20	>20 m	>20 m

Occupation des sols en lit majeur					
Agriculture	x	Prairie	X	Zone activités	
Forêt		Résidences	x	Zone urbaine	

Végétation	Strate arborescente	Strate arbustive	Strate herbacée
Absente	x	x	
Clairsemée	x	x	
Moyenne			x
Dense			

Etat sanitaire du peuplement	Strate arborescente
Bon	
Moyen	X
Faible	

Age du peuplement	
Jeune	
Equilibré	
Vieillissant	x
Sénescent	

Espèces dominantes principales :	
Chêne pubescent	X
Frêne	X
Peuplier	
Aulne	X
Pins	x

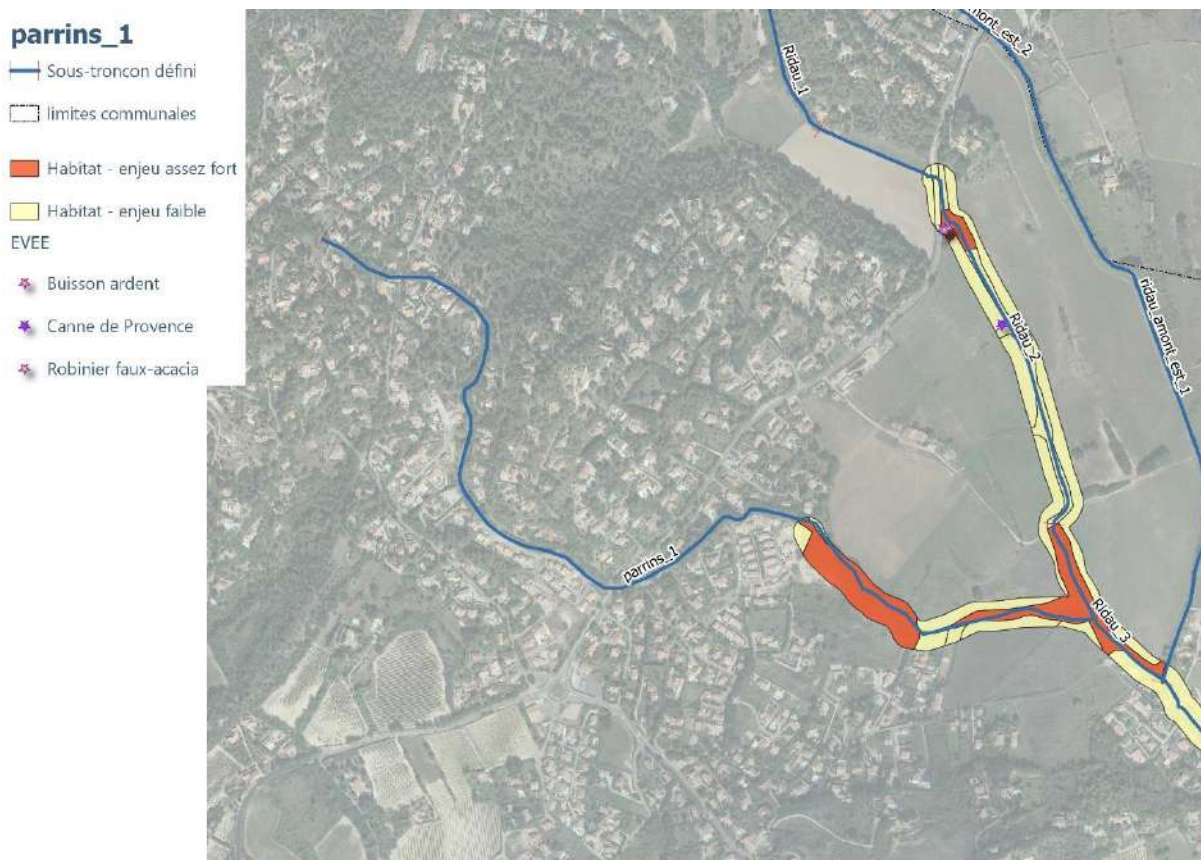
Espèce exotique envahissante	Niveau de présence
Canne de Provence	-
Ailante	-
Robinier faux-acacia	-
Bambou doré	Faible
Buisson ardent	Faible
Armoise des frères Verlot	Faible

Eclaircissement du lit	
Faible	
Moyen	x
Fort	

Bois mort	
Absent	
Epars	X
Fréquent	
Très abondant	

Enjeux inondation :	
Fort	X
Moyen	
Faible	
Niveau de connaissance :	<i>Modélisation hydraulique</i>

Enjeux écologiques	
Enjeux habitats	Cultures (faible). Canal entretenu avec roncier et phragmitaies (faible). Canal boisé et fourrés (faible). Pâtures (faible). Habitations dispersées (très faible). Chênaie supra-méditerranéenne (faible). Routes (très faible). Boisement de bord de cours d'eau très anthropisé (faible). Boisement de bord de cours d'eau et fourrés (faible).
Espèces faune à enjeu	<p>Avifaune : Alouette lulu, Hirondelle rustique, Huppe fasciée, Linotte mélodieuse, Petit-duc scops, Tourterelle des bois</p> <p>Reptile (P) : Couleuvre à échelons, Couleuvre de Montpellier, Couleuvre helvétique, Couleuvre d'Esculape, Psammodrome d'Edwards, Seps strié</p> <p>Amphibiens (P) : Rainette méridionale, Crapaud calamite, Alyte accoucheur</p> <p>Mammifères (P) : Genette commun, Lapin de garenne, Cortège des chiroptères à enjeu (modéré à fort)</p>
Espèce flore à enjeu	/
Niveau d'enjeu global	<p>Avifaune : Modéré</p> <p>Reptile : Modéré</p> <p>Amphibien : Modéré</p> <p>Mammifère : Modéré</p> <p>Habitats : Faible</p>



Recommandations de gestion

Actions retenues sur le tronçon							
A1	A2	P1	P2	R1	R2	OH	GS

Suivi de la végétation	
Fréquence de contrôle	Tous les ans
Fréquence prévisionnelle d'intervention	Tous les 3 ans

Ouvrages sur le tronçon			
Type de gestion	Gestionnaire	Risque d'embâcle	Fréquence de contrôle / d'intervention
Av. de Carbonnelle	Commune	Moyen	Annuel
Av. de Parrin	Commune	Moyen	Annuel
Imp. des Chrestiennes	Privé	Fort	Systematique

Recommandations spécifiques et locales
<p>Précisions éventuelles sur les recommandations et indication du niveau de priorité :</p> <ul style="list-style-type: none"> • Délimitation et balisage des zones de travaux, détermination des aires de stockage et plans de circulation accompagnés d'un écologue de chantier. • Calendrier d'intervention dans le cours d'eau et ses berges (favoriser la période entre aout et février) • Utiliser des plants labélisés « végétal local »

parrins_1

objectif de gestion

R2

R1-A2

R1

A1

Ouvrages - risque inondation

moyen

fort

